

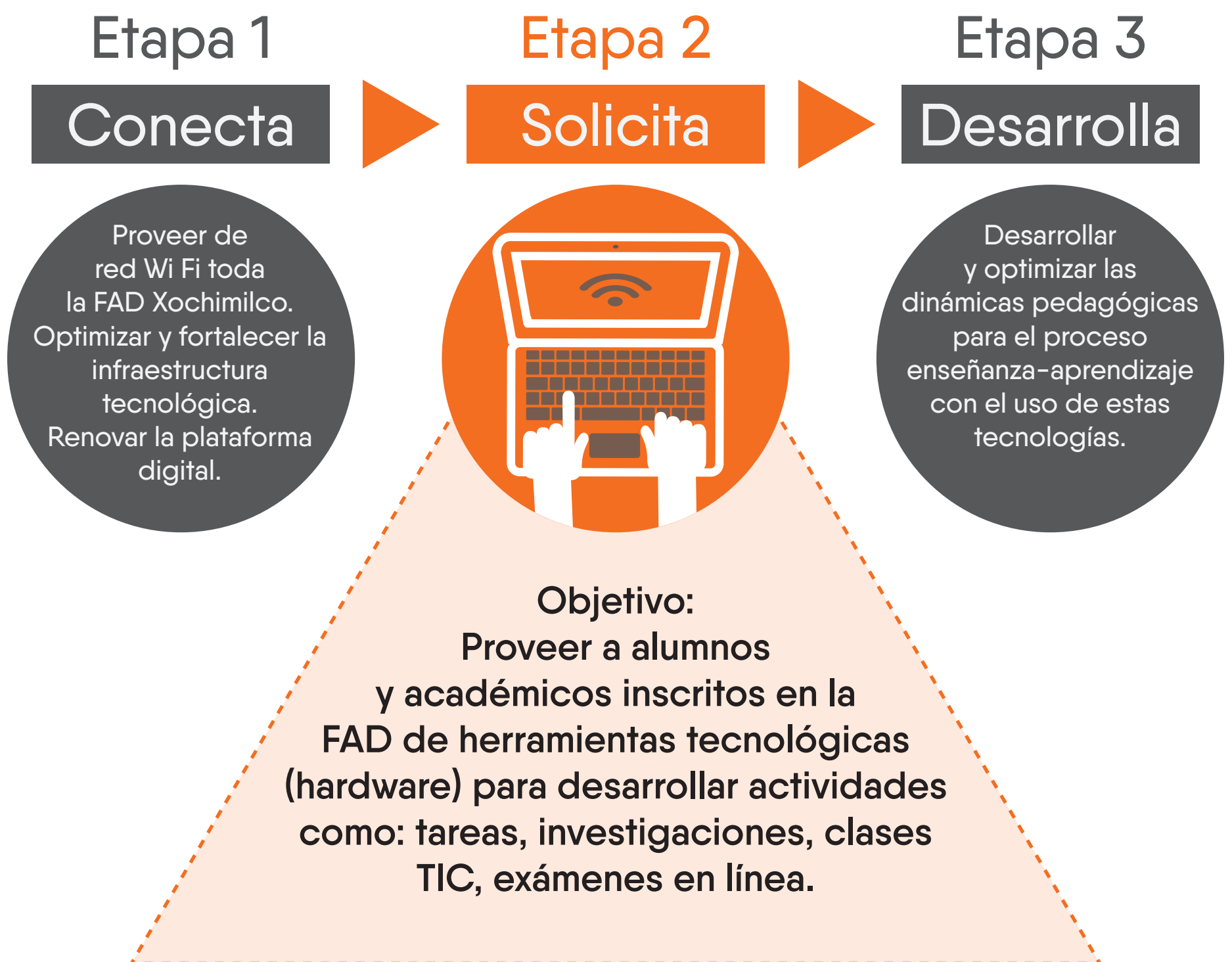


# PC PUMA

## Conectividad Móvil para las Artes y el Diseño

Responsable: Mtro. Felipe Orlando Becerra Palma

Con el objetivo de fortalecer el proceso de enseñanza/aprendizaje en el aula y fuera de ella, se ha concluido la obra civil y de actualización tecnológica para implementar el proyecto de conectividad móvil PC PUMA, en la Facultad de Artes y Diseño. Actualmente nos encontramos en la Etapa 2 del proyecto y contamos con 142 antenas en toda la Facultad, cubriendo así, el 100% del área.



Horarios de atención:

Lunes y jueves 10:00 a 14:00 hrs.

Martes, miércoles y viernes 10:00 a 14:00 hrs. y 17:00 a 20:00 hrs.

 [pcpuma.ctacs@fad.unam.mx](mailto:pcpuma.ctacs@fad.unam.mx)  5489 4921 y 22, ext. 127



## ¿CÓMO CONECTARSE?

El acceso será unificado, es decir en cualquier lugar de la FAD en que exista cobertura de la red «WiFi-PC PUMA». Según corresponda, el ingreso a «Conéctate» será bajo las siguientes tres categorías:

- a) **Alumnos.**
- b) **Personal de la FAD (académicos y administrativos).**
- c) **Eventos especiales.**

La logística de ingreso a la RED PC PUMA, así como los horarios serán determinados por el Centro de Tecnologías del Aprendizaje y el Conocimiento (CTAC's) en base los recursos disponibles.

El procedimiento actual es el siguiente:

1. Presentarse en la ventanilla de atención de CTAC's con:

- Credencial con resello actualizado al semestre en curso
- Dispositivo(s) en donde se quiere dar de alta la red PC Puma (hasta 2 dispositivos)

2. Los horarios de atención para alta de ingresos a PC Puma son:

- Lunes y jueves 10:00 a 14:00 hrs.
- Martes, miércoles y viernes 10:00 a 14:00 hrs. y 17:00 a 20:00 hrs.

3. En el inicio de semestre, se darán a conocer las fechas establecidas para atención a alumnos y profesores.



Horarios de atención:

Lunes y jueves 10:00 a 14:00 hrs.

Martes, miércoles y viernes 10:00 a 14:00 hrs. y 17:00 a 20:00 hrs.



[pcpuma.ctacs@fad.unam.mx](mailto:pcpuma.ctacs@fad.unam.mx)



5489 4921 y 22, ext. 127